

Data:	#sexta-feira, 19 de maio de 2023	CNPJ:	14168536002500
Equipamento:	ESCAVADEIRA - ESCAVADEIRA R140-LC	Técnico:	MARCIO FRANCISCO DE SOUZA
Número de série:	ano 2020	Solicitante:	CONTAGEM
Nome:	CONTAGEM	Ativ / Sub:	7749 / 93607

Regional:

Resposta: Sim

Nome do cliente:

Resposta: Sim

Comentários:

RMC Terraplenagem

Tipo de equipamento:

Resposta: Sim

Comentários:

Escavadeira Hidráulica

Fabricante:

Resposta: Sim

Comentários:

Hyundai

Modelo:

Resposta: Sim

Comentários:

R140LC9

Ano:

Resposta: Sim

Comentários:

2020

Horímetro (Insira uma foto)



Resposta: Sim

Comentários:

5384.9

Nº de série

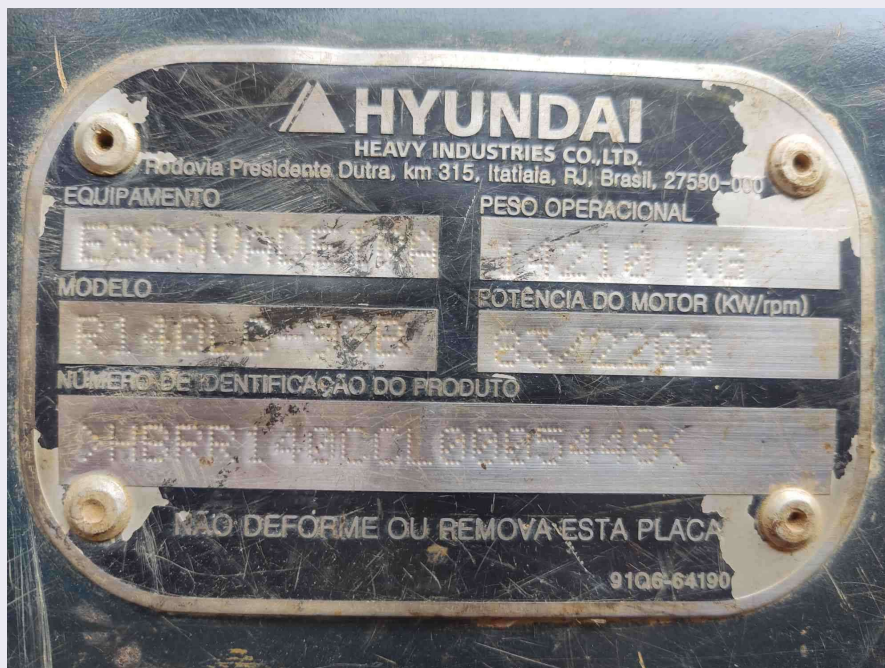


Resposta: Sim

Comentários:

CCL0005448

Insira foto da plaqueta



Resposta: Sim

Insira fotos dos 4 lados da máquina:





Resposta: Sim

A máquina possui trincas?

Resposta: Sim

Comentários:

Não foi visualizado no momento da inspeção

Comentário sobre trincas:

Resposta: Sim

Comentários:

Não foi encontrado

Insira foto das trincas:

Resposta: Sim

Comentários:

Não foi encontrado trincas

Insira comentário sobre o contrapeso:



Resposta: Sim

Comentários:

Contrapeso com a pintura arranhada

Insira foto da caçamba / concha:





Resposta: Sim

Comente sobre o estado da caçamba / concha:





Resposta: Sim

Comentários:

Trava de fixação dos dentes usando parafusos, cortador lateral lado direito com desgaste acentuado, furos com os olhais ovalizado.

Comente sobre o estado dos componentes estruturais da máquina







Resposta: Sim

Comentários:

Tampa visita da bomba hidráulica amassada, falta retrovisor lado direito, falta pinos graxeiros, tubo na coroa carro inferior, para-choque inferior da cabine, grade farol inferior amassada, tampa

Insira fotos internas da cabine:







Resposta: Sim

Comentários:

Cabine muito suja

Insira foto do painel:



Resposta: Sim

O painel funciona?



Resposta: Sim

Comentários:

sim

Ar condicionado está funcionando?



Resposta: Sim

Comentários:

Sim

Rádio está funcionando?



Resposta: Sim

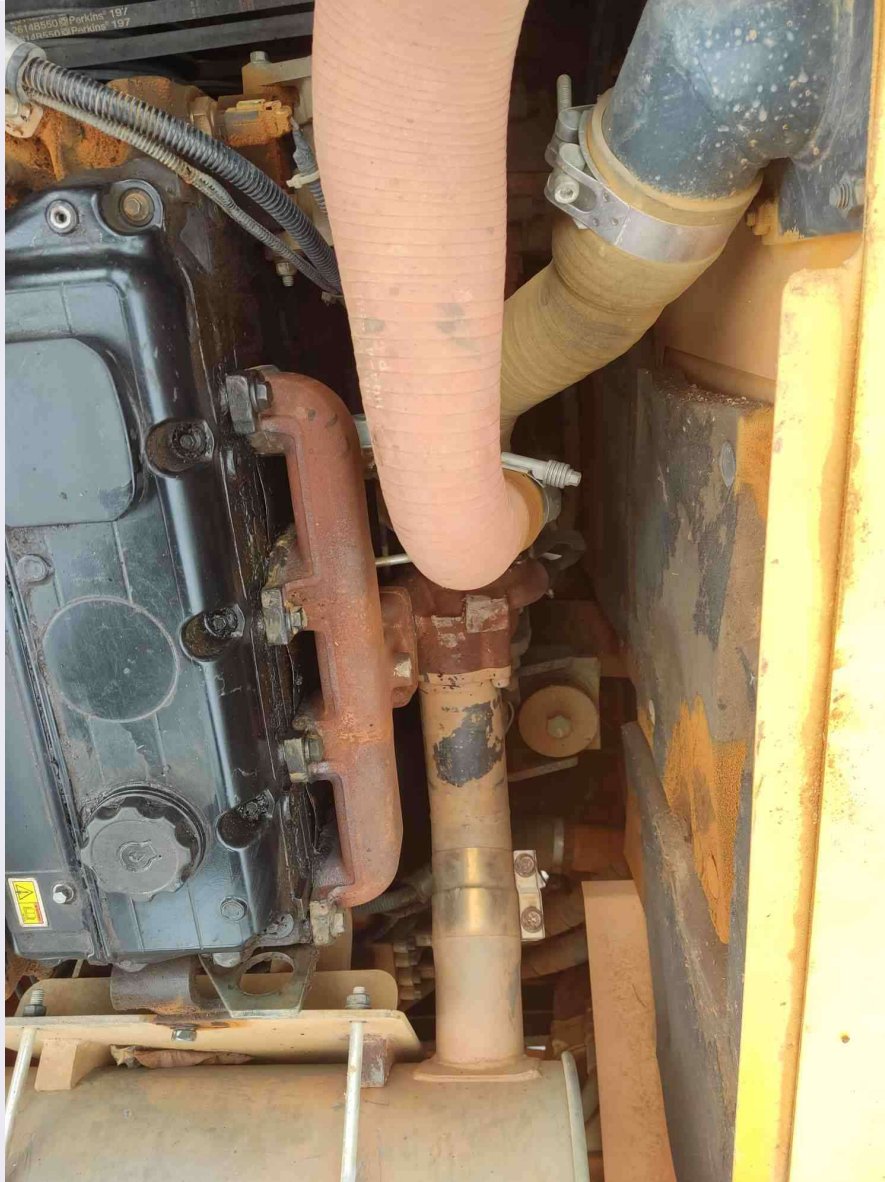
Comentários:

sim

Insira fotos do motor:







Resposta: Sim

Insira foto da plaqueta do motor:



Resposta: Sim

Comentários:

Motor sem plaqueta

Insira fotos do nível do óleo do motor:



Resposta: Sim

Motor possui ruídos?

Resposta: Sim

Comentários:

Não

Motor está fumaçando?

Resposta: Sim

Comentários:

Não

Comente sobre estado do sistema do motor:

Resposta: Sim

Comentários:

Motor sujo com marcas de óleo lubrificante externo, informação do cliente que ao abastecer na troca de óleo teve derramamento na parte superior do motor. Cliente informou que foi substituído por

A máquina possui vazamentos?

Resposta: Sim

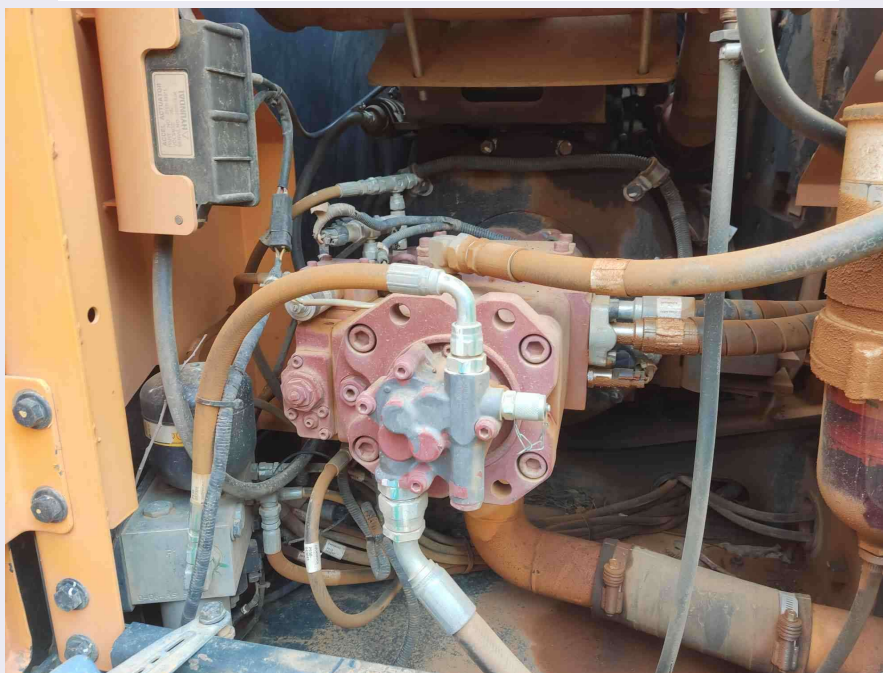
Comentários:

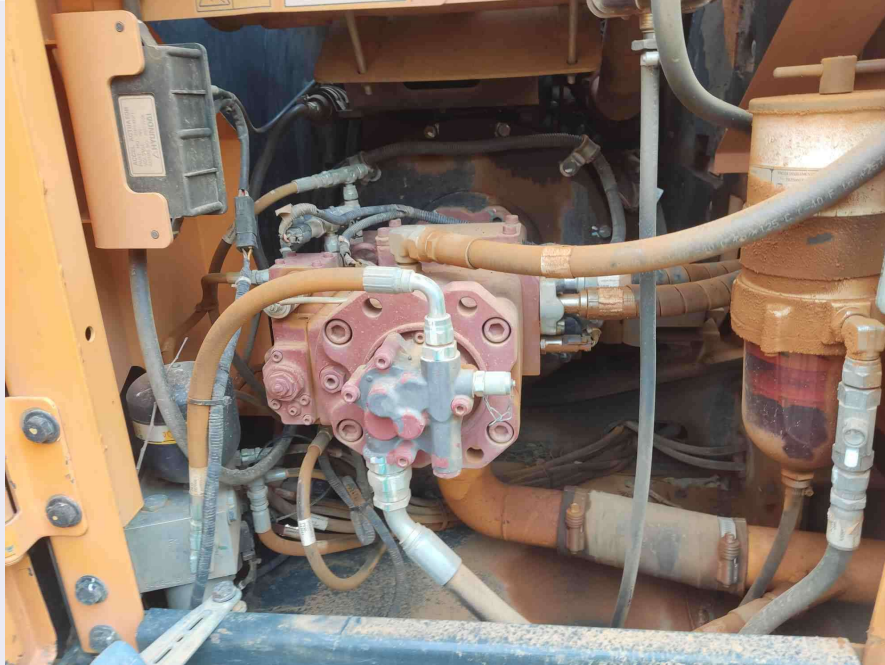
Não

Comente sobre os vazamentos:

Resposta: Sim

Insira fotos das bombas e conexões:





Resposta: Sim

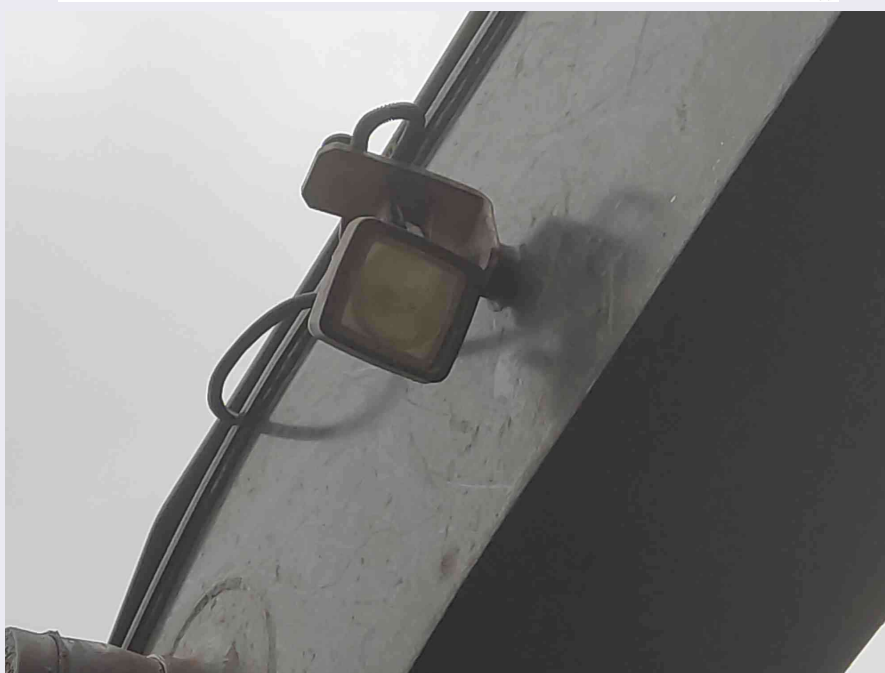
Comente sobre estado geral do sistema hidráulico:

Resposta: Sim

Comentários:

Sistema hidráulico sem vazamento e com funcionamento normal.

Comente sobre estado do sistema elétrico:



Resposta: Sim

Comentários:

Funcionando normal, farol Lado direito da lança não original

As baterias estão funcionando?



Resposta: Sim

Comentários:

Bateria diferente uma da outra e com molhada externa de solução

Comente sobre o estado dos pinos e buchas:

Resposta: Sim

Comentários:

Pinos e buchas, do link e articulação da caçamba folgados.

Insira fotos do material rodante:





Resposta: Sim

Comentários:

Duas primeiras fotos material rodante lado esquerdo. demais fotos material rodante Lado direito.

Comente sobre o estado do material rodante:





Resposta: Sim

Comentários:

Folga entre pinos e buchas, alguns parafusos sapatas folgados, seguimentos bons, rodas guias, lado direito e esquerda, substituídas.

Insira fotos do eixo de tração:



Resposta: Sim

Comente sobre o estado do eixo de tração:



Resposta: Sim

Insira fotos da Roda motriz / Motor de tração:





Resposta: Sim

Comentários:

Roda motriz lado esquerdo. duas últimas fotos roda motriz Lado direito

Comente sobre Roda motriz / Motor de tração:



Resposta: Sim

Comentários:

Roda motriz Lado direito substituído recentemente. Roda motriz lado esquerdo desgaste

Insira fotos dos pneus:

Resposta: Sim

Comente sobre o estado dos pneus:

Resposta: Sim

Comente sobre o estado do eixo de tração

Resposta: Sim

A máquina possui outras avarias? Se sim, quais?

Resposta: Sim

Comentários:

Não

Insira foto das avarias:

Resposta: Sim